

Ersatzteilzeichnung Außengehäuse und Tür OES mini
Spare part drawing outercasing and door OES mini

ETZ A/B - AG Tür 89MP Türgriff antibak

1 / 1

A

OES mini



B

OES mini



gültig ab / valid from:

gültig bis / valid to:

Vorgängerversion / previous version: 9825320

Nachfolgeversion / follow-up version:

Enodis
Talstraße 35
D- 82436 Eglfing | Germany

Tel. +49(0)8847/67-0
Fax +49(0)8847/414
info@hotairsteamer.com

Manitowoc

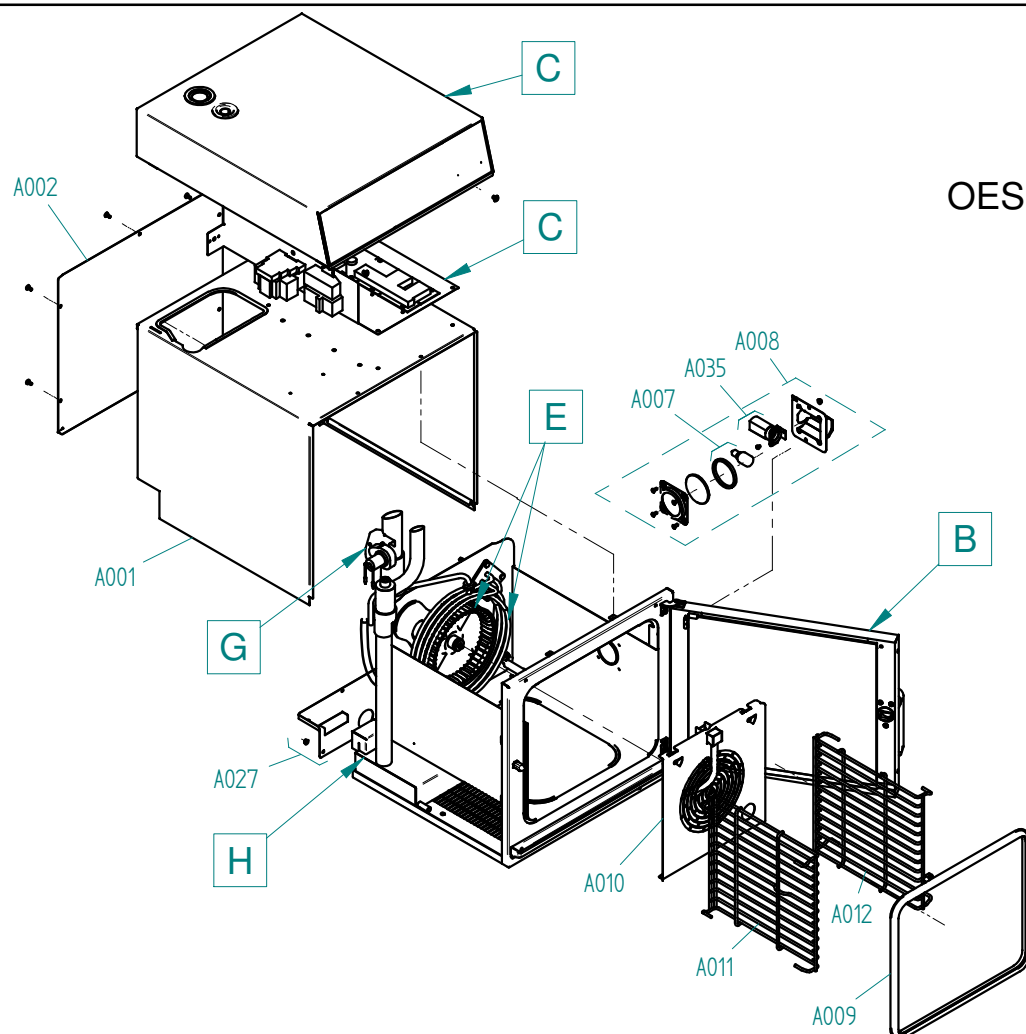
Art. Nr. 9825328_03 | 21.01.2012 | Änderungen vorbehalten! Changes excepted!

Ersatzteilzeichnung Außengehäuse und Tür OES mini 6.06 DB
Spare part drawing outercasing and door OES mini 6.06 DB

ETZ A/B - AG Tür 8 DB 1 / 1

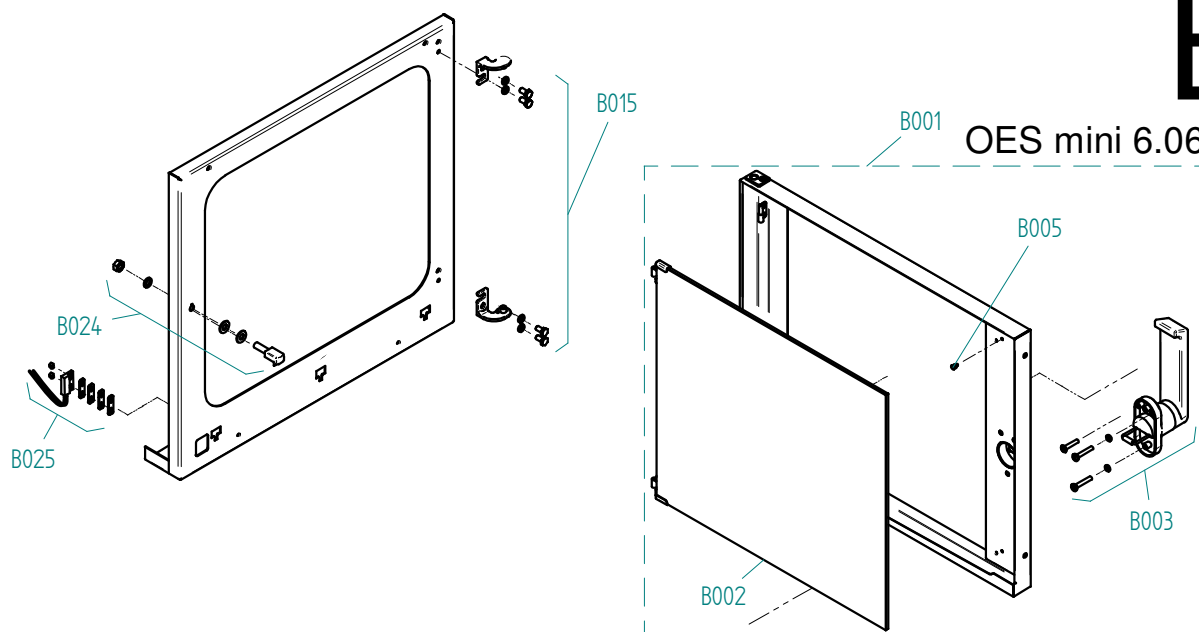
A

OES mini 6.06 DB



B

OES mini 6.06 DB



gültig ab / valid from:
gültig bis / valid to:

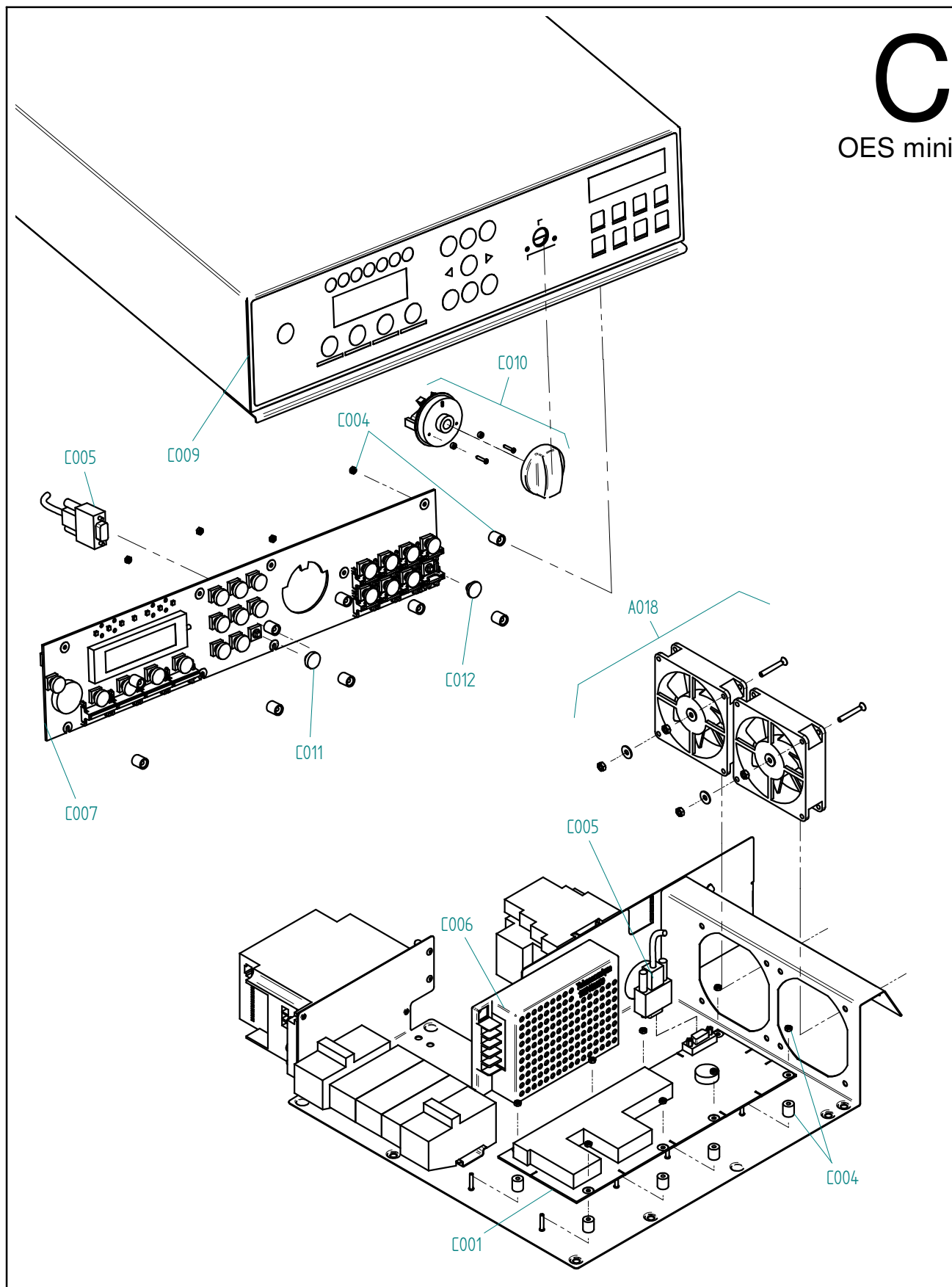
Vorgängerversion / previous version:
Nachfolgeversion / follow-up version:

Ersatzteilzeichnung Oberkasten OES mini Spare part drawing upper casing OES mini

ETZ C - Oberkasten 89MP 1 / 1

C

OES mini



gültig ab / valid from:

gültig bis / valid to:

Vorgängerversion / previous version:

Nachfolgeversion / follow-up version:

Enodis
Talstraße 35
D- 82436 Eglfing | Germany

Tel. +49(0)8847/67-0
Fax +49(0)8847/414
info@hotairsteamer.com

Manitowoc

Art. Nr. 9825286_02 | 21.01.2012 | Änderungen vorbehalten! Changes excepted!

D

OES Mini



gültig ab / valid from:	Vorgängerversion / previous version: 9826503
gültig bis / valid to:	Nachfolgeversion / follow-up version:

Ersatzteilzeichnung Heissluftherzeugung OES mini Spare part drawing heating system OES mini

ETZ E - HL-Heizung 8MPKR 1 / 1

E

OES 6.06 mini
OES 6.10 mini
OES 10.10 mini
OES 6.06 mini 2in1
OES 6.10 mini 2in1



gültig ab / valid from:	Vorgängerversion / previous version:
gültig bis / valid to:	Nachfolgeversion / follow-up version:

Enodis
Talstraße 35
D- 82436 Eglfing | Germany

Tel. +49(0)8847/67-0
Fax +49(0)8847/414
info@hotairsteamer.com



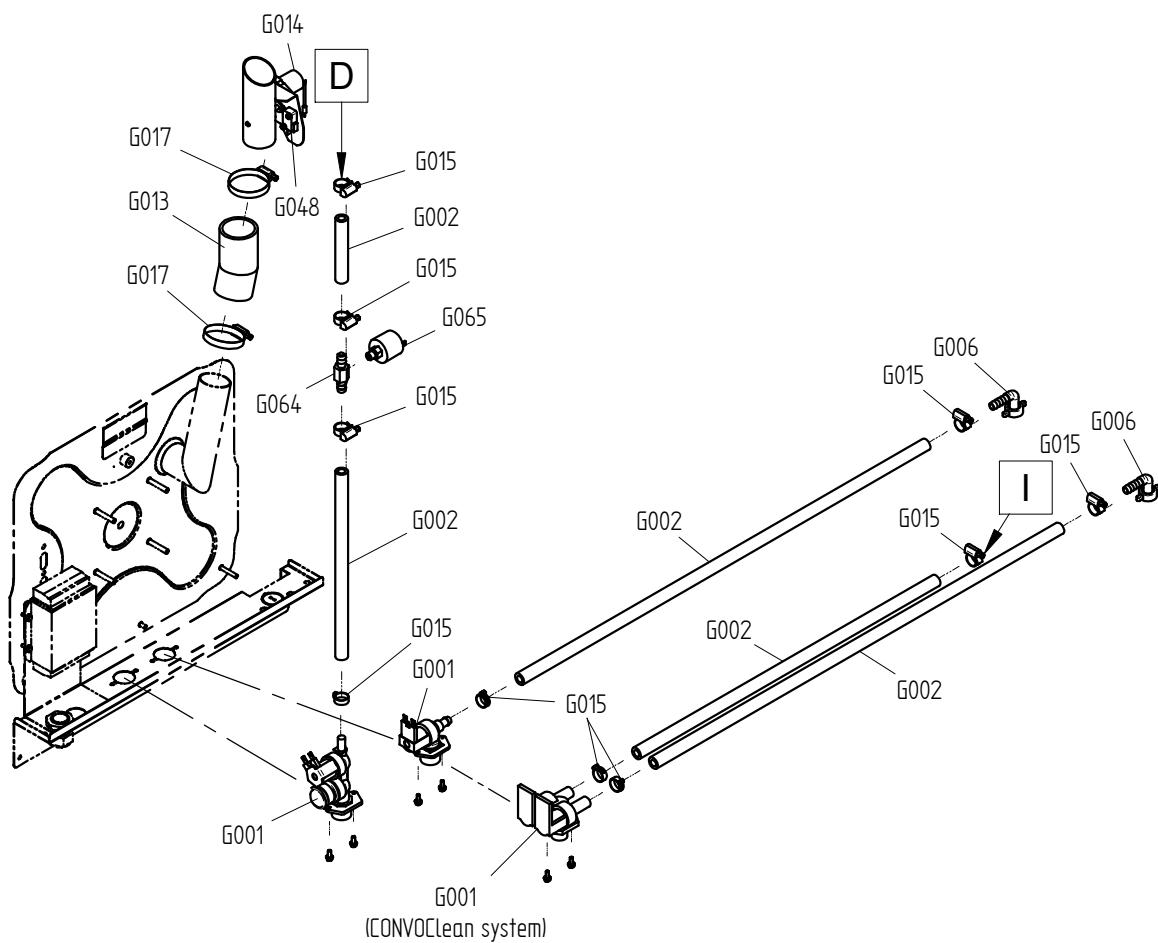
Art. Nr. 9825299_01 | 6.10.2009 | Änderungen vorbehalten! Changes excepted!

Ersatzteilzeichnung Wasserversorgung OES mini
Spare part drawing water supply OES mini

ETZ G - WV 89MP 1 / 1

G

OES 6.06 mini
OES 6.10 mini
OES 10.10 mini



Art. Nr. 9829053_01 | 21.12.2010 | Änderungen vorbehalten! Changes excepted!

gültig ab / valid from:
gültig bis / valid to:

Vorgängerversion / previous version: 9825302
Nachfolgeversion / follow-up version:

Enodis
Talstraße 35
D- 82436 Eglfing | Germany

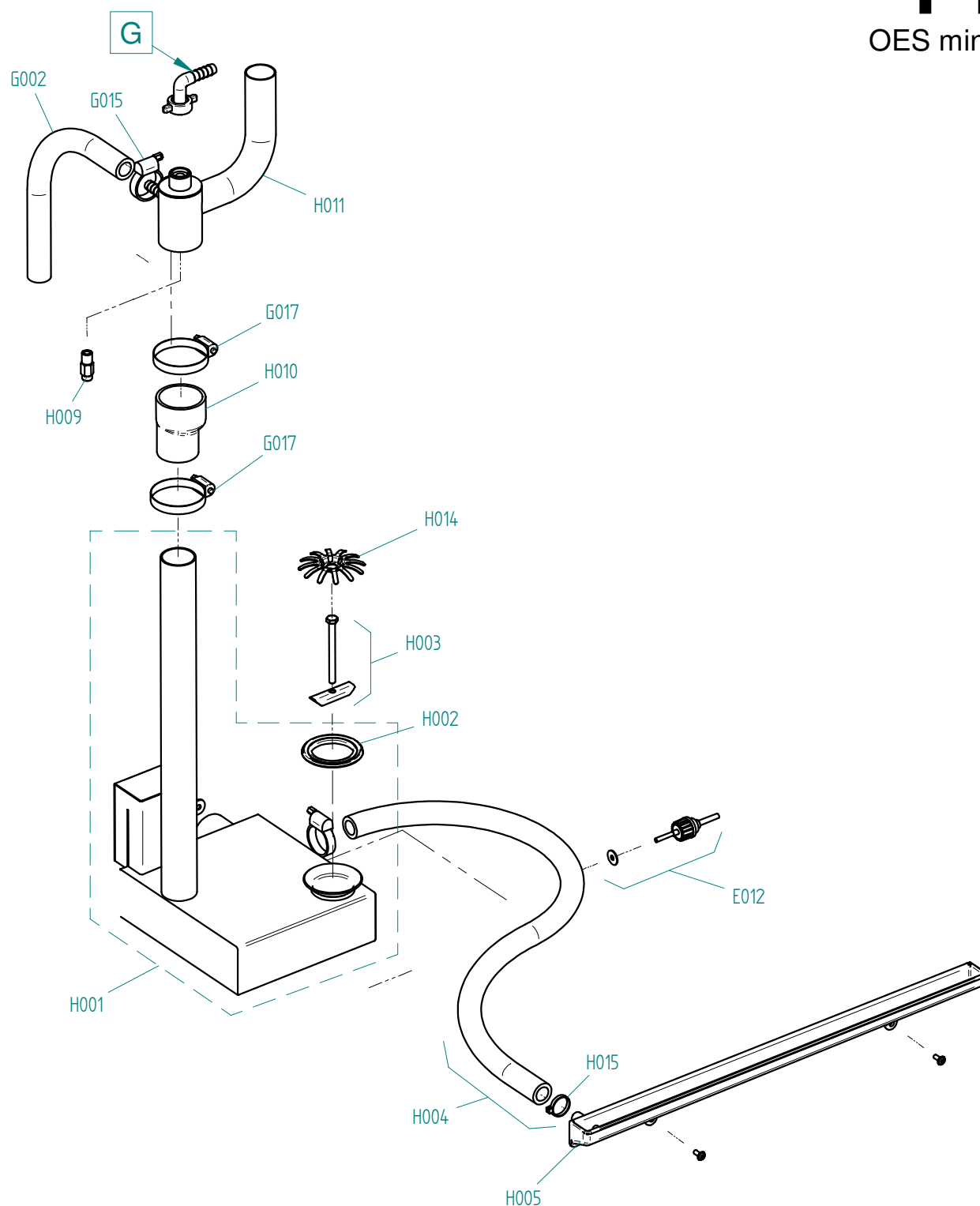
Tel. +49(0)8847/67-0
Fax +49(0)8847/414
info@hotairsteamer.com

Manitowoc

Ersatzteilzeichnung Abwasserentsorgung OES mini Spare part drawing sewage disposal OES mini

ETZ H - Abwasser 8MP DB 1 / 1

H
OES mini



gültig ab / valid from:
gültig bis / valid to:

Vorgängerversion / previous version:
Nachfolgeversion / follow-up version:

Enodis
Talstraße 35
D- 82436 Eglfing | Germany

Tel. +49(0)8847/67-0
Fax +49(0)8847/414
info@hotairsteamer.com

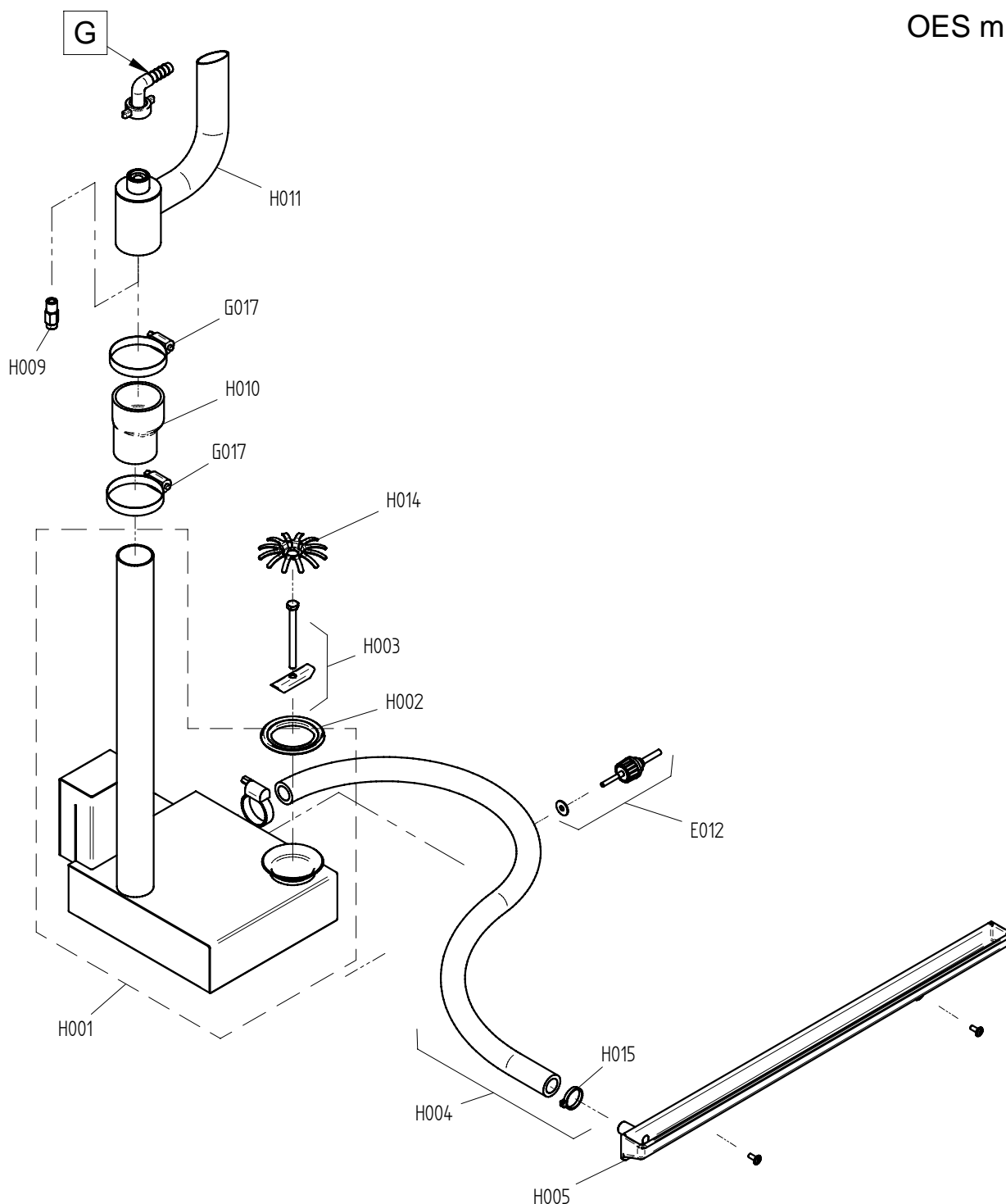
Manitowoc

Art. Nr. 9829389_00 | 29.06.2011 | Änderungen vorbehalten! Changes excepted!

Ersatzteilzeichnung Abwasserentsorgung OES mini Spare part drawing sewage disposal OES mini

ETZ H - Abwasser 89MP KOND V1 1 / 1

H
OES mini



Art. Nr. 9825322_02 | 19.5.2010 | Änderungen vorbehalten! Changes excepted!

gültig ab / valid from: 22.3.2010

Vorgängerversion / previous version: 9825309

gültig bis / valid to:

Nachfolgeversion / follow-up version:

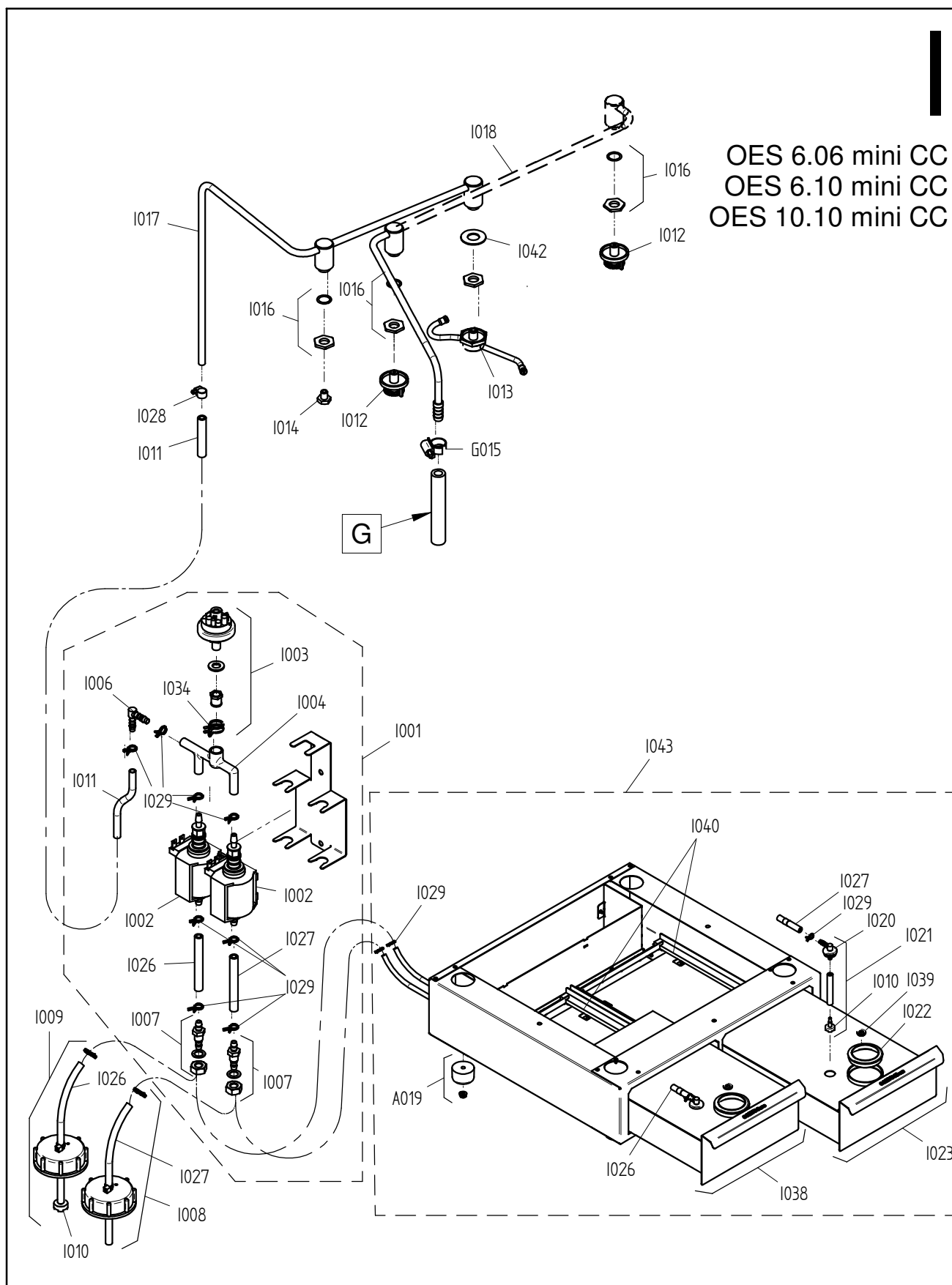
Enodis
Talstraße 35
D- 82436 Eglfing | Germany

Tel. +49(0)8847/67-0
Fax +49(0)8847/414
info@hotairsteamer.com

Manitowoc

Ersatzteilzeichnung CONVOClean system OES mini Spare part drawing CONVOClean system OES mini

ETZ I - CC 8MP 1 / 1



gültig ab / valid from: 01.02.2011

Vorgängerversion / previous version: 9825329

gültig bis / valid to:

Nachfolgeversion / follow-up version:

Enodis
Talstraße 35
D- 82436 Eglfing | Germany

Tel. +49(0)8847/67-0
Fax +49(0)8847/414
info@hotairsteamer.com



Art. Nr. 9829070_00 | 16.12.2010 | Änderungen vorbehalten! Changes excepted!

ENG spare part list for model number KS8080D3000P00.			DEU Ersatzteilliste für Artikelnummer KS8080D3000P00.		
Pos.	Item No.	Name	Pos.	Art.-Nr.	Bezeichnung
A001	- 2118788	- Outer casing OES 6.06	A001	- 2118788	- Außenmantel OES 6.06
A002	- 2118790	- Rear panel OES 6.06/6.10 mini	A002	- 2118790	- Rückwand OES 6.06/6.10 mini
A007	- 2628500	- halogen light bulb set with seal, circular	A007	- 2628500	- Set Halogen Glühlampe mit Dichtung, rund
A008	- 2629402	- CSS cooking chamber light round G4	A008	- 2629402	- KD Garraum-Leuchte rund G4
A010	- 2225528	- Suction panel OES 6.06mini, 6.10mini, 6.06mini 2in1, 6.10mini	A010	- 2225528	- Ansaugblech OES 6.06mini, 6.10mini, 6.06mini 2in1, 6.10mini
A011	- 2019050	- Left shelf rack OES 6.06	A011	- 2019050	- Einhängegerüst links OES 6.06
A012	- 2019051	- Right shelf rack OES 6.06	A012	- 2019051	- Einhängegerüst rechts OES 6.06
A013	- 5013022K	- Multipoint core temperature sensor with screw connection	A013	- 5013022K	- Mehrpunkt-Kerntemperaturfühler mit Verschraubung P3
A018	- 2118786	- Secondary fan for OES mini with fixing accessories	A018	- 2118786	- Zusatzlüfter für OES mini mit Montagematerial
A019	- 2118799	- Appliance foot OES mini, 25mm high, set of 4	A019	- 2118799	- Gerätefüße OES mini 25mm hoch, 4 Stück
A026	- 2118711	- Foot plate OES 6.06, 23 mm high	A026	- 2118711	- Sockelblech OES 6.06 23 mm hoch
A029	- 7003066	- Gasket 9x3mm	A029	- 7003066	- Dichtungsband 9x3mm
A030	- 5016001K	- Cable gland M25	A030	- 5016001K	- Kabelverschraubung M25
A032	- 6005048	- Grommet, diameter 60 (DG 48)	A032	- 6005048	- Membrantülle Durchm. 60 (DG 48)
B001	- 2529783	- Right hinge door facelift OES 6.06 / 6.10mini / 6.06 mini 2i	B001	- 2529783	- Tür Rechtsanschlag facelift OES 6.06 / 6.10mini / 6.06 mini
B002	- 2518352	- Interior door OES 6.06 / 6.10mini / 6.06 2in1 / 6.10 2in1	B002	- 2518352	- Innentür OES 6.06 / 6.10mini / 6.06 2in1 / 6.10 2in1
B003	- 2528055	- Door handle MiniLine right hinged antibacterial with fixing	B003	- 2528055	- Türgriff MiniLine Rechtsanschlag antibakteriell m. Montagema
B015	- 2524048	- Top and bottom hinge for exterior door OES mini	B015	- 2524048	- Außentürscharnier oben und unten OES mini
B024	- 2528056	- Door catch block MiniLine without vent position and fixing a	B024	- 2528056	- Türkloben ohne Anlufstellung MiniLine mit Montagematerial
B025	- 2518798	- Door contact switch OES mini	B025	- 2518798	- Türkontaktschalter OES mini
C001	- 5019420	- 5010 controller for SM control module P3 + mini (lamp relay	C001	- 5019420	- Steuerung 5010 Steuermodul SM P3 + mini (Lampenrelais mit Go
C001	- 5019422	- 5010 controller for SM control module mini (lamp relay with	C001	- 5019422	- Steuerung 5010 Steuermodul SM mini (Lampenrelais mit Goldkon
C004	- 2618785	- Fixing accessories for controller P2 P3 OES mini	C004	- 2618785	- Montagezubehör für Steuerung P2 P3 OES mini
C005	- 5009304	- Connecting cable between control module and operating module	C005	- 5009304	- Verbindungskabel Steuermodul - Bedienmodul P2 P3
C006	- 2619973	- Retrofit kit for supply module (P2, P3, OES mini)	C006	- 2619973	- Nachrüstset Versorgungsmodul (P2, P3, OES mini)
C007	- 5019150	- 5020 controller for BM operating module OES mini	C007	- 5019150	- Steuerung 5020 Bedienmodul BM OES mini
C009	- 2129787	- Top box OES 6.06 mini CONVOTHERM	C009	- 2129787	- Oberkasten OES 6.06 mini CONVOTHERM
C010	- 5009320	- Adjusting switch assembly for operating module P2 P3 OES min	C010	- 5009320	- Einstellwippe Bedienmodul komplett P2 P3 OES mini
C021	- 8014000	- Spacer pin M3 20 mm	C021	- 8014000	- Abstandsbolzen M3 20 mm
D018	- 2225099	- Injector distributorOES6.06 mini2in1/6.10 mini 2in1 with fix	D018	- 2225099	- Einspritzverteiler OES 6.06 mini/2in1/6.10 mini 2in1 mit Mon
D019	- 2229700	- Injection pipe OES mini with fixing accessories	D019	- 2229700	- Einspritzrohr OES mini mit Montagematerial
E001	- 2618802	- Motor 230V OES mini with fixing accessories	E001	- 2618802	- Motor 230V OES mini mit Montagematerial
E003	- 2618801	- Set of seals for motor shaft OES mini	E003	- 2618801	- Set Motorwellendichtung OES mini
E004	- 6015304	- Motor spacer sleeve OES mini	E004	- 6015304	- Abstandsbuchse Motor OES mini
E005	- 2618803	- Fan OES mini with fixing accessories	E005	- 2618803	- Lüfterrad OES mini mit Montagematerial
E007	- 2625218	- Tubular heater 5.4kW 230/400V w. rect. flange OES 6.06 w. fi	E007	- 2625218	- Rohrheizkörper 5,4kW 230/400V m. Rechteckflansch OES 6.06 m.
E008	- 2623226	- Gasket tub. heat. + fix. access. OES/OEB X.10/ OES mini (sin	E008	- 2623226	- Dichtung f Rohrheizkörper m Montagemat OES/OEB X.10/ OES min
E010	- 2218429	- Shielding plate for oven sensor OES mini	E010	- 2218429	- Abschirmblech für Garraumfühler OES mini
E011	- 2618787	- Thermal cutout OES mini with fixing accessories	E011	- 2618787	- Sicherheitstemperaturbegrenzer OES mini mit Montagematerial
E012	- 5002100K	- Thermocouple probe 3050 mm P2 P3	E012	- 5002100K	- Thermoelementfühler 3050 mm P2 P3
G001	- 5011020	- Single Solenoid valve 230V DR 1 br 180°	G001	- 5011020	- Magnetventil einfach 230 V DR 1 bar 180°
G001	- 5011050	- Dual solenoid valve, 90° 220/240V	G001	- 5011050	- Doppelmagnetventil 90° 220/240V
G002	- 7002033	- Hot water pipe 3/8"	G002	- 7002033	- Heisswasserschlauch 3/8"
G006	- 6015215	- Right-angle pipe connector 3/8" with washer	G006	- 6015215	- Winkel-Schlauchanschluss 3/8" m. Dichtung
G013	- 2618792	- Fixing parts for dehumidifier flap OES mini	G013	- 2618792	- Befestigungsmaterial für Entfeuchtungsklappe OES mini
G014	- 2016300	- Dehumidifier flap OES mini	G014	- 2016300	- Entfeuchtungsklappe OES mini
G015	- 6006086	- Hose clip 12-22mm	G015	- 6006086	- Schlauchbinder 12-22mm
G017	- 6006089	- Hose clip 40-60mm	G017	- 6006089	- Schlauchbinder 40-60mm
G048	- 2627994	- micro switch for flap control P3	G048	- 2627994	- Mikroschaler für Klappensteuerung
G055	- 1005060	- Steel pipe 8,0x1,0mm	G055	- 1005060	- Stahlrohr 8,0x1,0mm
G064	- 6006030	- Connecting nozzle Ø 0,5mm OD 6.10 Gas	G064	- 6006030	- Verbindungsdüse Ø 0,5mm OD 06.10Gas
G065	- 5009063	- Pressure switch OD-Gas	G065	- 5009063	- Druckschalter neu OD-Gas
H001	- 2425188	- Condenser OES 6.06/6.10 mini with fixing accessories	H001	- 2425188	- Kondensator OES 6.06/6.10 mini mit Montagematerial
H002	- 6013057	- Condenser seal OES mini	H002	- 6013057	- Dichtmanschette Kondensator OES mini
H003	- 2418795	- Fixing parts for condenser OES mini	H003	- 2418795	- Befestigungsmaterial für Kondensator OES mini
H004	- 7012320K	- Hose 15x3,5 Door trip tray 680mm long	H004	- 7012320K	- Schlauch 15x3,5 Gerätetropfwanne Mini 680 mm lang
H005	- 2618810	- Appliance drip tray OES mini	H005	- 2618810	- Gerätetropfwanne OES mini
H009	- 2013100	- Condenser quenching nozzle OES mini	H009	- 2013100	- Ablöschdüse Kondensator OES mini
H010	- 6013051	- Fixing parts for air-outlet pipe end OES mini	H010	- 6013051	- Befestigungsmaterial für Abluftstutzen OES mini
H011	- 2016250	- Air-outlet pipe end OES mini	H011	- 2016250	- Abluftstutzen OES mini
H014	- 2625856	- Dirt fence for oven drain OES mini	H014	- 2625856	- Schmutzgitter für Garraumablauf OES mini
H015	- 4007087	- Heat-resistant cable tie, 140x3.6mm	H015	- 4007087	- Kabelbinder hitzebeständig, 140x3,6mm
H020	- 8005041	- Washer 6,4 A2 DIN 9021 P2 P3	H020	- 8005041	- Scheibe 6,4 A2 DIN 9021
I001	- 2628953	- Cleaner pump unit OES mini CONVOClean system	I001	- 2628953	- Reinigerpumpeneinheit OES mini CONVOClean system
I002	- 5018028	- Cleaner pump CONVOClean system P3 / OES mini	I002	- 5018028	- Reinigerpumpe CONVOClean system P3 / OES mini
I003	- 2619860	- Pressure switch CONVOClean system 6.10/6.20/10.10/10.20/OES	I003	- 2619860	- Druckschalter CONVOClean system 6.10/6.20/10.10/10.20/OES mi
I004	- 6014007	- Pipe connector Mini 6.06/6.10/10.10 pressure face	I004	- 6014007	- Schlauchanschluß Mini 6.06/6.10/10.10 Druckseite
I006	- 6005414	- Right-angle pipe connector 6mm	I006	- 6005414	- Winkel-Schlauchverbindungsstutzen 6mm
I007	- 2619150	- Partition screw connection CONVOClean system P3 / OES mini,	I007	- 2619150	- Schottverschraubung CONVOClean system P3 / OES mini, 2 Stück
I008	- 2617594	- Suction pipe, ConvoClean with suction lance P3	I008	- 2617594	- Saugschlauch ConvoClean mit Ansauglanze P3
I009	- 2617598	- Suction pipe, ConvoCare with suction lance P3	I009	- 2617598	- Saugschlauch ConvoCare mit Ansauglanze P3
I010	- 3007061	- Dirt filter for CONVOCare P3 / OES mini	I010	- 3007061	- Schmutzsieb für CONVOCare P3 / OES mini
I011	- 7012302	- EPDM pipe 6x2mm	I011	- 7012302	- EPDM-Schlauch 6x2mm (1 Gebinde à 200m)

I012 - 2611010 - Sprinkler nozzle, CONVOClean system P3 / OES mini
I013 - 2625800 - chemical rotor sprayer mini
I014 - 2623282 - Set of cleaning nozzles, CONVOClean system P3 / OES mini
I016 - 2625117 - Screw connection for pipes on cover (sealing washer and nut)
I017 - 2016169 - Cleaner pipe, CONVOClean system OES 6.06
I018 - 2016072 - Water pipe, CONVOClean system OES 6.06
I028 - 6006122 - Hose clip 7-11mm
I029 - 8009058 - Wire clip 10mm
I032 - 6019129 - Adhesive label, cleaner connection
I034 - 8019010 - Wire clip 16 mm
I042 - 2628747 - reinforcement washer for nozzle fixation
L004 - 7004008 - Loctite type 243e threadlocker
L005 - 7004013 - Threadlocker
L009 - 7014004 - Aluminum insulating adhesive tape P3
L011 - 7004018 - OKS 1120 lubricant

I012 - 2611010 - Sprinklerdüse CONVOClean system P3 / OES mini
I013 - 2625800 - Rotordüse Mini kpl.
I014 - 2623282 - Set Reinigerdüsen CONVOClean system P3 / OES mini
I016 - 2625117 - Verschraubung für Rohrleitungen an Decke (Dichtung und Mutter)
I017 - 2016169 - Rohrleitung Reiniger CONVOClean system OES 6.06
I018 - 2016072 - Rohrleitung Wasser CONVOClean system OES 6.06
I028 - 6006122 - Schlauchbinder 7-11mm
I029 - 8009058 - Drahtschelle 10mm
I032 - 6019129 - Aufkleber Reinigeranschluss
I034 - 8019010 - Drahtschelle 16 mm
I042 - 2628747 - Versteifungs und Dichtblech Düsenhalterung Rotordüse
L004 - 7004008 - Sicherungsmittel Loctite Typ 243e
L005 - 7004013 - Schraubensicherungslack
L009 - 7014004 - Alu-Klebeband schmal für Isolierung P3/1 Rolle à 50 Meter
L011 - 7004018 - Schmiermittel OKS 1120

FRA liste de pieces de rechange du N°. Model KS8080D3000P00.			ESP lista de piezas de recambio del N°. model KS8080D3000P00.		
Pos.	N°.art.	dénomination	Pos.	N°.art.	denominación
A001 -	2118788	- Enveloppe OES 6.06	A001 -	2118788	- Envoltura OES 6.06
A002 -	2118790	- Panneau arrière OES 6.06/6.10 mini	A002 -	2118790	- Pared posterior OES 6.06/6.10 mini
A007 -	2628500	- Kit lampe à incandescence halogen avec joint, rond	A007 -	2628500	- Kit Bombilla halogena con junta, redonda
A010 -	2225528	- Tôle d'aspiration OES 6.06mini, 6.10mini, 6.06mini 2en1, 6.1	A010 -	2225528	- Chapa de aspiración OES 6.06mini, 6.10mini, 6.06mini 2in1, 6
A011 -	2019050	- Glissière gauche OES 6.06	A011 -	2019050	- Porta-bandejas izquierdo OES 6.06
A012 -	2019051	- Glissière droite OES 6.06	A012 -	2019051	- Porta-bandejas derecho OES 6.06
A013 -	5013022K	- Capteur de température à coeur P3	A013 -	5013022K	- Sonda de temperatura corazón multipunto con racor P3
A018 -	2118786	- Ventilateur d'appoint pour OES mini avec sujétions de montage	A018 -	2118786	- Ventilador auxiliar para OES mini con material de montaje
A019 -	2118799	- Pieds d'appareil OES mini 25 mm de hauteur, 4 unités	A019 -	2118799	- Patas de aparato OES mini 25 mm de alto, 4 unidades
A026 -	2118711	- Tôle de fond OES 6.06.23 mm de hauteur	A026 -	2118711	- Chapa base OES 6.06 23 mm de altura
A029 -	7003066	- Joint-ruban 9x3 mm	A029 -	7003066	- Cinta aislante 9x3 mm
A030 -	5016001K	- Presse-étoupe M25	A030 -	5016001K	- Prensaestopas para cable M25
A032 -	6005048	- Diam. passe-tube 60 (DG 48)	A032 -	6005048	- Boquilla de membrana Diámetro 60 (DG 48)
B001 -	2529783	- Porte butée droite facelift OES 6.06 / 6.10mini / 6.06 mini	B001 -	2529783	- Puerta Charnela a la derecha facelift OES 6.06/6.10mini/6.06
B002 -	2518352	- Porte intérieure OES 6.06 / 6.10mini / 6.06 2en1 / 6.10 2en1	B002 -	2518352	- Puerta interior OES 6.06 / 6.10mini / 6.06 2in1 / 6.10 2in1
B003 -	2528055	- Poignée de porte butée droite MiniLine antibactérienne avec	B003 -	2528055	- Manilla de puerta charnela a la derecha MiniLine antimicrobi
B015 -	2524048	- Charnière de porte extérieure en haut et en bas OES mini	B015 -	2524048	- Bisagra de puerta exterior arriba y abajo OES mini
B024 -	2528056	- Gâche de porte MiniLine avec position de ventilation et sujet	B024 -	2528056	- Elemento de bloqueo de puerta MiniLine sin position de venti
B025 -	2518798	- Contact porte OES mini	B025 -	2518798	- Interruptor de contacto de puerta OES mini
C001 -	5019420	- Commande 5010 Module de commande SM P3 + mini (+ relais de l	C001 -	5019420	- Control 5010 Módulo de control SM P3 + mini (el rele la lamp
C001 -	5019422	- Commande 5010 Module de commande SM mini (+ relais de lamp c	C001 -	5019422	- Control 5010 Módulo de control SM mini (el rele la lampara c
C004 -	2618785	- Accessoires de montage pour commande P2 P3 OES mini	C004 -	2618785	- Accesorios de montaje para control P2 P3 OES mini
C005 -	5009304	- Câble de liaison Module de commande - Module de service P2 P	C005 -	5009304	- Cable de conexión Módulo de control - Módulo de servicio P2
C006 -	2619973	- Kit d'adaptation Module d'alimentation (P2, P3, OES mini)	C006 -	2619973	- Kit de retroadaptación Módulo de alimentación (P2, P3, OES m
C007 -	5019150	- Commande 5020 Module de service BM OES mini	C007 -	5019150	- Control 5020 Módulo de servicio BM OES mini
C009 -	2129787	- Caisson supérieur OES 6.06 mini CONVOTHERM	C009 -	2129787	- Caja superior OES 6.06 mini CONVOTHERM
C010 -	5009320	- Touche de réglage à bascule Module de service complet P2 P3	C010 -	5009320	- Botón basculante Módulo de servicio completo P2 P3 OES mini
C021 -	8014000	- Boulon entretoise M3 20 mm	C021 -	8014000	- Perno distanciador M3 20 mm
D018 -	2225099	- Distributeur d'inject.OES6.06mini2en1/6.10mini2en1 avec acce	D018 -	2225099	- Distribuidor de inyección OES6.06 mini2in1/6.10mini2in1 con
D019 -	2229700	- Tuyau d'injection OES mini avec accessoires de montage	D019 -	2229700	- Tuyau d'injection OES mini avec accessoires de montage
E001 -	2618802	- Moteur 230V OES mini avec accessoires de montage	E001 -	2618802	- Motor 230 V OES mini con material de montage
E003 -	2618801	- Kit garniture arbre moteur OES mini	E003 -	2618801	- Kit Junta del árbol del motor OES mini
E004 -	6015304	- Douille entretoise moteur OES mini	E004 -	6015304	- Casquillo distanciador Motor OES mini
E005 -	2618803	- Ventilateur OES mini avec accessoires de montage	E005 -	2618803	- Rodete del ventilador OES mini con material de montage
E007 -	2625218	- Corps de chauffe tub. 5,4kW 230/400V bride rect. OES6.06 + a	E007 -	2625218	- Radiador tub. 5,4 kW 230/400V con brida rect. OES 6.06 con m
E008 -	2623226	- Joint corps chauffe tubul. + access. OES/B X.10/ OES mini (d	E008 -	2623226	- Junta rad. tub. + mat. Montaje OES/OEB X.10/ OES mini (desde
E010 -	2218429	- Tôle de protection pour capteur d'enceinte de cuisson OES mi	E010 -	2218429	- Pantalla protectora para sonda de la cámara de cocción OES m
E011 -	2618787	- Limiteur de température de sécurité OES mini avec accessoire	E011 -	2618787	- Limitador de temperatura de seguridad OES mini con material
E012 -	5002100K	- Thermocouple sonde 3050 mm P2 P3	E012 -	5002100K	-
G001 -	5011050	- Electrovanne double 90° 220/240V	G001 -	5011050	- Válvula electromagnétique double 90° 220/240 V
G002 -	7002033	- Tuyau d'eau chaude 3/8"	G002 -	7002033	- Manguera para agua caliente 3/8"
G006 -	6015215	- Raccord coudé pour tuyau 3/8" avec joint	G006 -	6015215	- Conexión de manguera acodada 3/8" con junta
G013 -	2618792	- Matériel de fixation pour volet de déshumidification OES min	G013 -	2618792	- Material de fijación para válvula de deshumidificación OES m
G014 -	2016300	- Volet de déshumidification OES mini	G014 -	2016300	- Válvula de deshumidificación OES mini
G015 -	6006086	- Collier de tube 12-22 mm	G015 -	6006086	- Brida de manguera 12-22 mm
G017 -	6006089	- Collier de tube 40-60 mm	G017 -	6006089	- Brida de manguera 40-60 mm
G048 -	2627994	- microrupteur pour pilotage volet	G048 -	2627994	- microinterruptor para control de válvula
G055 -	1005060	- Tubulaire 8,0x1,0mm	G055 -	1005060	- tubo de acero 8,0x1,0mm
G064 -	6006030	- Buse de liaison Ø 0,5mm OD 6.10 Gas			
G065 -	5009063	- Interrupteur inv. manométrique ODgaz A.P. 32Z5871			
H001 -	2425188	- Condenseur OES 6.06/6.10 mini avec accessoires de montage	H001 -	2425188	- Condensador OES 6.06/6.10 mini con material de montage
H002 -	6013057	- Garniture cylindrique condenseur OES mini	H002 -	6013057	- Manguito de obturación Condensador OES mini
H003 -	2418795	- Matériel de fixation pour condenseur OES mini	H003 -	2418795	- Material de fijación para condensador OES mini
H005 -	2618810	- Egouttoir de l'appareil OES mini	H005 -	2618810	- Gotera del aparato OES mini
H009 -	2013100	- Buse d'extinction condenseur OES mini	H009 -	2013100	- Boquilla de enfriamiento Condensador OES mini
H010 -	6013051	- Matériel de fixation pour manchon d'évacuation d'air OES min	H010 -	6013051	- Material de fijación para tubo de desaireación OES mini
H011 -	2016250	- Manchon d'évacuation d'air OES mini	H011 -	2016250	- Tubo de desaireación OES mini
H014 -	2625856	- Grille à impuretés pour évacuation de l'enceinte de cuisson	H014 -	2625856	- Rejilla para vertedor de la cámara de cocción OES mini
H015 -	4007087	- Collier de câble résistant à la chaleur, 140x3,6mm	H015 -	4007087	- Sujetacables resistente al calor, 140x3,6 mm
H020 -	8005041	- Rondelle 6,4 A2 DIN 9021	H020 -	8005041	- Arandela 6,4 A2 DIN 9021
I001 -	2628953	- Unité pompe à nettoyant OES mini système CONVOClean	I001 -	2628953	- Unidad de bomba del sistema de limpieza OES mini Sistema CON
I002 -	5018028	- Pompe à nettoyant système CONVOClean P3 / OES mini	I002 -	5018028	- Bomba del sistema de limpieza Sistema CONVOClean P3 / OES mi
I003 -	2619860	- Pressostat système CONVOClean 6.10/6.20/10.10/10.20/OES mini	I003 -	2619860	- Presostato Sistema CONVOClean 6.10/6.20/10.10/10.20/OES mini
I006 -	6005414	- Manchon de raccordement de tube, coudé 6 mm	I006 -	6005414	- Tubo de conexión de manguera acodado 6 mm
I007 -	2619150	- Traversée de cloison système CONVOClean P3 / OES mini, 2 uni	I007 -	2619150	- Racor pasamuros Sistema CONVOClean P3 / OES mini, 2 unidades
I008 -	2617594	- Tuyau d'aspiration ConvoClean avec lance d'aspiration P3	I008 -	2617594	- Manguera de aspiración ConvoClean con lanza de aspiración P3
I009 -	2617598	- Tuyau d'aspiration ConvoClean avec lance d'aspiration P3	I009 -	2617598	- Manguera de aspiración ConvoCare con lanza de aspiración P3
I010 -	3007061	- Crépine à impuretés pour CONVOCare P3 / OES mini	I010 -	3007061	- Tamiz para CONVOCare P3 / OES mini
I011 -	7012302	- Tuyau EPDM 6x2 mm	I011 -	7012302	- Manguera EPDM 6x2 mm
I012 -	2611010	- Bec d'arroseur système CONVOClean P3 / OES mini	I012 -	2611010	- Boquilla rociadora Sistema CONVOClean P3 / OES mini
I014 -	2623282	- Kit buses de nettoyage système CONVOClean P3 / OES mini	I014 -	2623282	- Kit Boquillas del sistema de limpieza Sistema CONVOClean P3
I016 -	2625117	- Raccord pour tuyaux au plafond (joint et écrou)	I016 -	2625117	- Racor para tuberías en techo (junta y tuerca)
I017 -	2016169	- Tuyau de nettoyant système CONVOClean OES 6.06	I017 -	2016169	- Tubería Sistema de limpieza Sistema CONVOClean OES 6.06

Convotherm Elektrogeräte GmbH

Talstr. 35

D-82436 Eglfing | Germany

Tel: +49(0)8847/67-0

Fax: +49(0)8847/414

info@convotherm.de

Print date: 20.11.2012

I018 - 2016072 - Tuyau d'eau système CONVOClean OES 6.06
I028 - 6006122 - Collier pour tuyau 7-11 mm
I029 - 8009058 - Collier de câble 10 mm
I032 - 6019129 - Autocollant raccordement pour nettoyeur
I034 - 8019010 - Collier de câble 16 mm
I042 - 2628747 - renforcement fixation de buse
L004 - 7004008 - Produit de protection Loctite Type 243e
L005 - 7004013 - Laque de protection des vis
L009 - 7014004 - Ruban adhésif alu pour isolation P3
L011 - 7004018 - Lubrifiant OKS 1120

I018 - 2016072 - Tubería Agua Sistema CONVOClean OES 6.06
I028 - 6006122 - Brida de manguera 7-11 mm
I029 - 8009058 - Abrazadera de alambre 10 mm
I032 - 6019129 - Adhesivo Conexión del sistema de limpieza
I034 - 8019010 - Abrazadera de alambre 16 mm
I042 - 2628747 - reforzamiento fijación de boquilla
L004 - 7004008 - Medio bloqueador Loctite Tipo 243e
L005 - 7004013 - Barniz de bloqueo de tornillos
L009 - 7014004 - Cinta adhesiva de aluminio para aislamiento P3
L011 - 7004018 - Lubricante OKS 1120